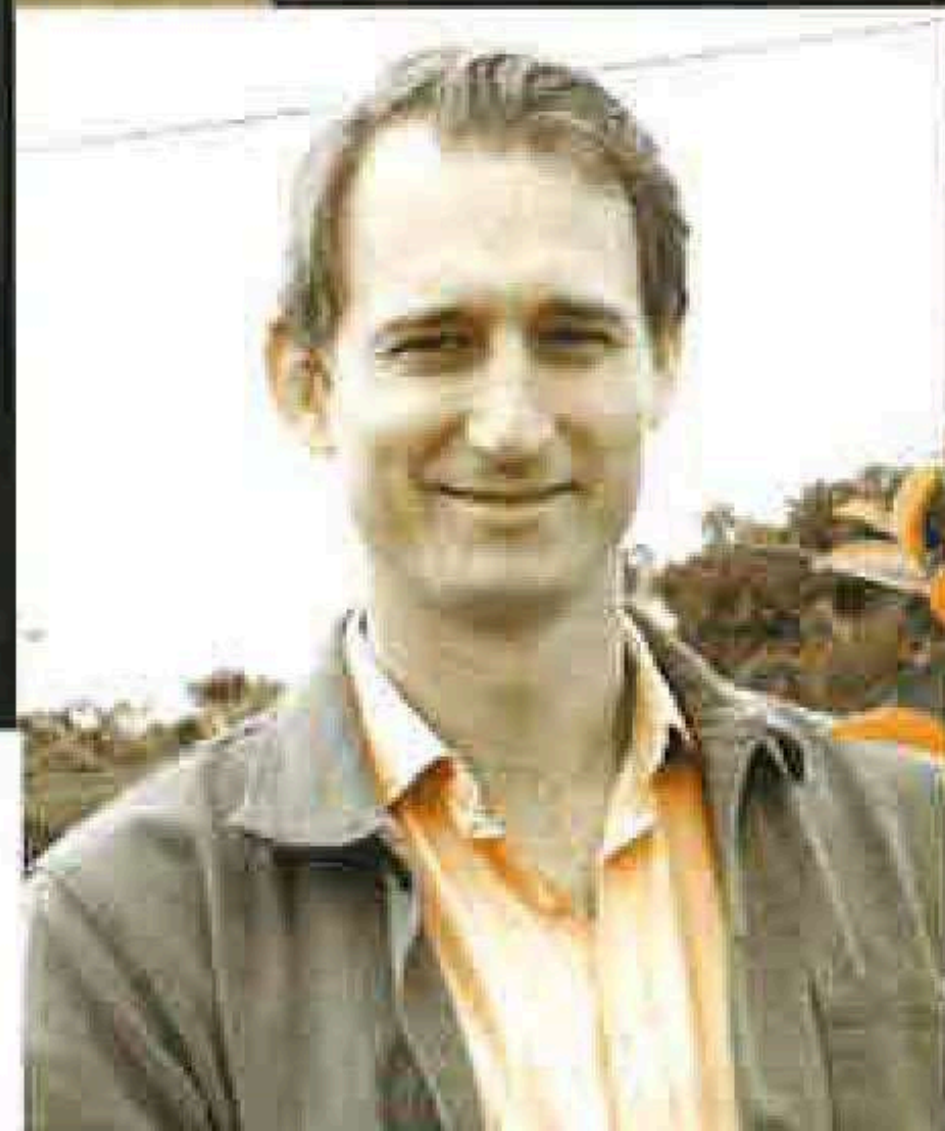


M A G A Z I N E



# CES ENTREPRISES QUI SE SONT DISTINGUÉES EN 2025





**EMTEL**

## CONFIRME SON LEADERSHIP DIGITAL ET FINANCIER

EMTEL A SU CONSOLIDER SA PLACE DANS L'ÉVOLUTION DU PAYSAGE DIGITAL EN POUSSANT CONSTAMMENT LES FRONTIÈRES TECHNOLOGIQUES. EN MULTIPLIANT LES CHANTIERS STRATÉGIQUES POUR ACCROÎTRE LA CAPACITÉ, LA RÉSILIENCE ET LA CONTINUITÉ DE SERVICE, L'OPÉRATEUR CONFIRME SON AMBITION D'ÉLEVER LES STANDARDS DU SECTEUR. CETTE DYNAMIQUE S'INSCRIT DANS UNE TRAJECTOIRE FINANCIÈRE SOLIDE, OÙ LA CROISSANCE DÉSORMAIS BIEN ANCRÉE VIENT SOUTENIR ET ACCÉLÉRER SES INVESTISSEMENTS TECHNOLOGIQUES.

ASHLEY EMILIE

LA courbe financière d'Emtel grimpe et révèle une santé économique robuste. En effet, Emtel enregistre des revenus de Rs 2,97 milliards pour les neuf mois se terminant le 30 septembre 2025, soit une progression de 10,8 % par rapport à la même période de 2024. L'entreprise de télécommunication explique avoir concentré ses efforts sur l'optimisation des coûts et sur une allocation stratégique du capital vers des projets à forte valeur ajoutée. *«Cette approche nous permet de préserver une performance financière saine, tout en investissant dans les infrastructures et technologies essentielles à notre croissance»*, explique Kresh Goomany, CEO d'Emtel.

Dans cette continuité, plusieurs investissements structurants ont été engagés. La participation d'Emtel, en tant qu'investisseur clé et membre fondateur du système de câble sous-marin METISS, a renforcé la connectivité

internationale du pays, tout en améliorant la vitesse, la capacité et la résilience du réseau. L'entreprise rappelle également avoir élargi la connectivité internationale en sécurisant de la capacité sur plusieurs câbles sous-marins, à l'est et à l'ouest du continent africain, ainsi que vers l'Asie. Cette démarche consolide la résilience nationale, optimise la redondance du réseau et assure une expérience fluide et fiable pour l'ensemble des utilisateurs.

Parallèlement, Emtel a lancé Emtel Cloud, une solution intégralement mauricienne hébergée dans ses deux data centers d'Arsenal et de Rose-Hill. Le maintien des données sur le sol mauricien garantit conformité, souveraineté et fiabilité, tout en offrant performance et évolutivité. L'entreprise poursuit également ses investissements dans le renforcement des capacités des systèmes reliant l'Afrique de l'Est, l'Afrique de l'Ouest et l'Asie

afin d'améliorer la fiabilité et la redondance de la connectivité internationale.

Emtel permet, en outre, aux organisations de déployer localement leurs solutions d'IA à moindre coût grâce à une infrastructure cloud sécurisée et à la mise à disposition de Graphics Processing Unit (GPU) as a Service. Ces investissements, orientés vers l'innovation et la qualité de service, soutiennent la dynamique observée sur plusieurs segments de marché.

Le lancement de OneWeb à Maurice et à Rodrigues, première station terrestre satellite de l'océan Indien, constitue une étape significative dans l'amélioration de la connectivité et dans la diversification des solutions d'accès haut débit. Cette infrastructure stratégique garantit, par ailleurs, que Rodrigues ne se retrouve pas isolée en cas d'incident sur le système de câble sous-marin MARS, assurant ainsi une continuité de service indispensable pour l'île.

En parallèle, le déploiement de la 5G à Maurice et à Rodrigues a ouvert la voie à de nouvelles applications numériques et renforcé la capacité du réseau à répondre aux besoins croissants des particuliers, des entreprises et des secteurs stratégiques. *«En 2023 et 2024, Emtel a été couronné réseau mobile le plus rapide à Maurice et en Afrique de l'Est par Ookla. Ces reconnaissances internationales remarquables confirment la performance technologique de nos infrastructures et notre engagement constant à offrir une connectivité de premier plan»*, rappelle fièrement Kresh Goomany.

Par ailleurs, Emtel a investi dans des outils et technologies de cybersécurité afin de proposer aux entreprises des solutions adaptées pour protéger leurs données, leurs systèmes et leurs plateformes. L'entreprise adopte une approche multicouche, intelligente et évolutive, et met à disposition une gamme complète de solutions destinées à sécuriser les données, les applications et les environnements de connectivité. Cet écosystème s'appuie sur une

**LE LANCEMENT  
DE ONEWEB À MAURICE  
ET À RODRIGUES, PREMIÈRE  
STATION TERRESTRE  
SATELLITE DE L'OCÉAN  
INDIEN, CONSTITUE  
UNE ÉTAPE SIGNIFICATIVE  
DANS L'AMÉLIORATION  
DE LA CONNECTIVITÉ ET  
DANS LA DIVERSIFICATION  
DES SOLUTIONS D'ACCÈS  
HAUT DÉBIT**



plateforme de gestion des risques alimentée par l'IA, offrant une visibilité en temps réel et des capacités de réponse automatisée pour identifier et neutraliser les menaces avant qu'elles n'affectent les opérations.

### UNE STRATÉGIE DE CROISSANCE BIEN DÉFINIE

Emtel compose aujourd'hui avec une stratégie qui articule performance technologique et responsabilité. D'abord, Emtel poursuit l'expansion et la monétisation de son réseau 5G, avec l'objectif d'atteindre une couverture supérieure à 90 % de la population. En parallèle, le déploiement renforcé de la fibre optique permet d'élargir l'accès au très haut débit, autant pour les foyers que pour les entreprises. De plus, l'entreprise consolide sa position dans la fintech grâce à blink by Emtel, afin de soutenir l'inclusion financière, les paiements numériques et le développement de services à valeur ajoutée.

Poursuivant sur cette lancée, Emtel renforce son portefeuille ICT et cybersécurité, notamment à travers un Security Operations Centre opérationnel 24/7, conçu pour accompagner les organisations face aux menaces émergentes. Sa plateforme cloud locale, conforme aux réglementations mauriciennes et garantissant la souveraineté des données grâce à la redondance géographique, constitue un autre pilier clé. Par ailleurs, l'intégration accrue de l'IA et de l'automatisation vise à améliorer la performance opérationnelle et l'expérience client.

Emtel met également à disposition des entreprises l'infrastructure et les GPU néces-

saires pour développer leurs propres plateformes d'IA privées, de manière sécurisée. Cette possibilité leur permet de conserver un contrôle total de leurs données tout en bénéficiant d'un coût plus accessible que des déploiements individuels. «La stratégie globale demeure étroitement liée à un engagement affirmé en matière de durabilité, avec un focus sur la réduction des émissions, l'efficacité énergétique et le recyclage des déchets électroniques», avance Kresh Goomany.

## Un engagement social renforcé

Sur le plan social, Emtel a intensifié son engagement communautaire en organisant des campagnes annuelles de don de sang et en collaborant avec des ONG telles que la Thalassemia Society of Mauritius et la Voluntary Blood Donors Association de Rodrigues, afin de soutenir durablement les besoins en produits sanguins. L'entreprise soutient aussi le développement du parasport en parrainant trois athlètes nationaux via la Curepipe Handisports Association, dans une démarche visant à promouvoir l'inclusion et encourager la performance d'athlètes autrement capables.

En matière de gouvernance responsable, Emtel a consolidé son engagement à travers son inclusion au SEMSI et son adhésion au Pacte mondial des Nations unies. L'entreprise devient ainsi le premier opérateur télécom mauricien présent sur ce référentiel, et l'un des membres du SEM-10 à intégrer les dix principes du pacte dans ses stratégies et opérations.

Sur le plan environnemental, Emtel a mis en œuvre plusieurs initiatives concrètes : opérations de nettoyage à Ébène et sur les plages, actions de reforestation et projets de coral farming à Rodrigues. L'entreprise a également renforcé sa collaboration avec Mission Verte dans le cadre du programme national de reprise des déchets électroniques, lancé en 2019 avec le soutien de BEM Recycling, afin d'encourager le recyclage des téléphones, des tablettes, des accessoires et des piles, et de réduire la pollution de l'air, du sol et des ressources en eau.

Au cours des neuf premiers mois de 2025, environ 6,6 tonnes de déchets électroniques ont été collectées, portant le total à près de 44 tonnes depuis le lancement du dispositif. Cette initiative sera prochainement étendue à Rodrigues. En complément de la récupération des eaux pluviales, Emtel a investi dans des systèmes d'énergie solaire à Maurice et à Agalega, tout en poursuivant sa transition énergétique grâce au déploiement progressif de panneaux photovoltaïques destinés à alimenter une partie de ses sites mobiles.

Blink by Emtel occupe une place centrale dans cette stratégie. Cette application de paiement mobile permet aux Mauriciens disposant d'un compte bancaire d'effectuer des transactions sécurisées et sans contact, quel que soit leur opérateur mobile, depuis un smartphone ou une tablette connectée à Internet. Elle s'appuie sur la robustesse du réseau et de l'infrastructure cloud d'Emtel pour simplifier les usages : transferts peer-to-peer, paiements de factures ou transactions chez les commerçants via le QR Code national MauCAS. En modernisant la manière dont les clients interagissent et effectuent leurs paiements, cette solution digitale en constante évolution améliore la fluidité des services au quotidien.

Dans cette logique, Emtel a modernisé ses systèmes de facturation et ses plateformes internes afin de renforcer l'efficacité de ses équipes et d'offrir un service client plus rapide et plus fluide, grâce à un accès facilité aux informations. L'entreprise poursuit, par ailleurs, la digitalisation de ses processus en tirant pleinement parti de l'IA et de l'automatisation robotisée (RPA). Très prochainement, de nouvelles solutions digitales permettront aux clients de soumettre leurs demandes en ligne sans devoir contacter systématiquement le centre d'appels, ce qui offrira une expérience plus simple et plus réactive.





**KRESH GOOMANY** (CEO D'EMTEL)

## «NOUS PRÉPARONS EMTEL, ET MAURICE, À ENTRER DANS UNE NOUVELLE ÈRE NUMÉRIQUE»

LA TECHNOLOGIE ÉVOLUE, MAIS C'EST L'HUMAIN QUI CONSTRUIT L'AVENIR, LANCE KRESH GOOMANY. D'OÙ LA FORMATION CONTINUE ET L'ACCOMPAGNEMENT DE SON EFFECTIF EN VUE DE PRÉPARER EMTEL, ET MAURICE, À ENTRER DANS UNE NOUVELLE ÈRE NUMÉRIQUE, PORTÉE PAR UNE GÉNÉRATION DE LEADERS PRÊTS À RELEVER TOUS LES DÉFIS.

ASHLEY EMILIE

**Quelle est votre vision personnelle pour Emtel à l'horizon 2030, et quels principes guident vos décisions stratégiques au quotidien ?**

À l'horizon 2030, ma vision pour Emtel est celle d'une entreprise encore plus innovante, durable et pleinement intégrée dans la transformation numérique du pays. Notre ambition s'inscrit également dans une trajectoire plus large, avec des objectifs majeurs fixés pour 2039, année du cinquantenaire d'Emtel.

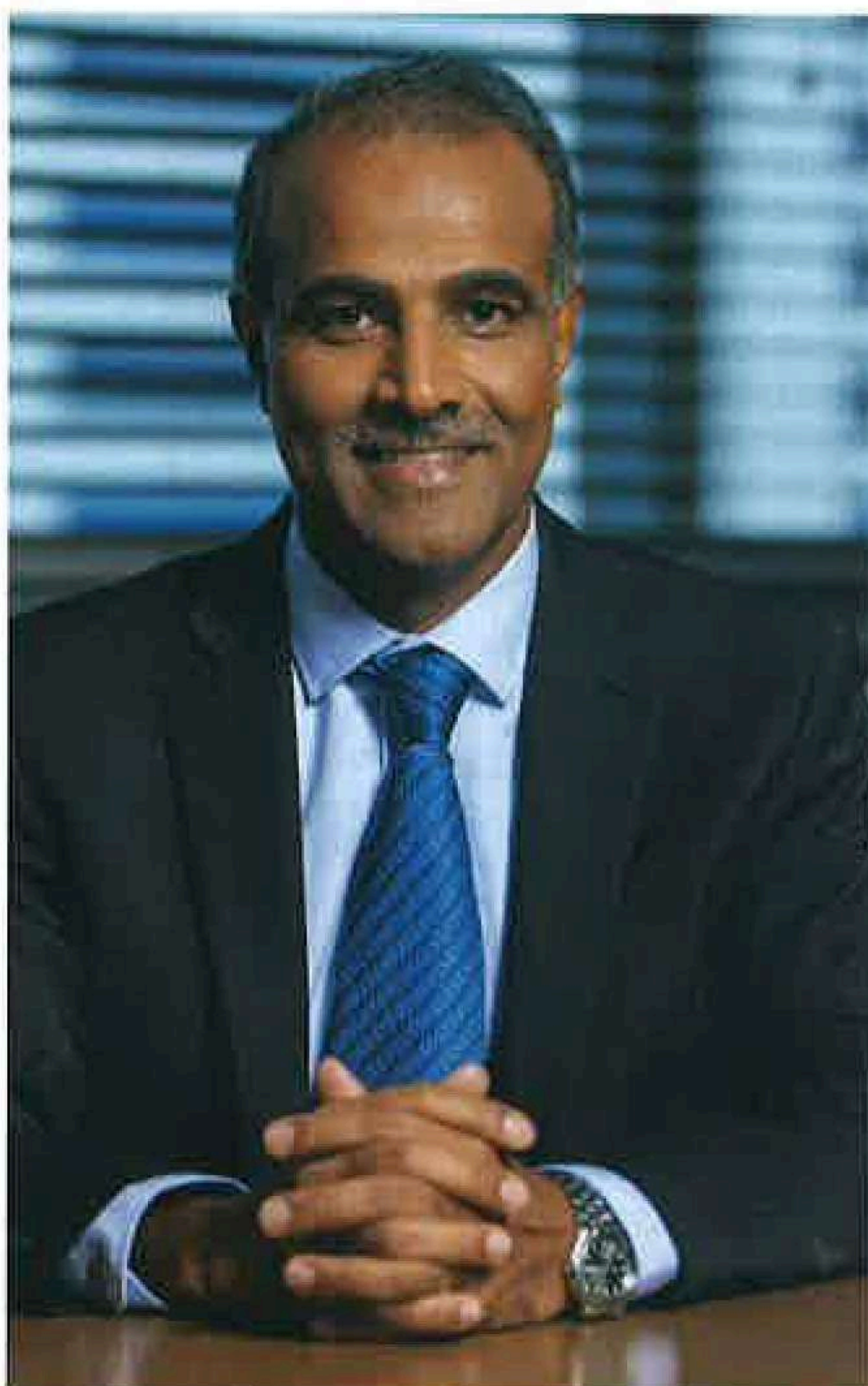
Dans le cadre du renforcement de notre positionnement socio-environnemental, nous nous engageons notamment à réduire nos émissions de carbone de 30 %, à améliorer notre efficacité énergétique et à accélérer l'adoption de modèles d'économie circulaire au sein de nos opérations. Ces objectifs s'appuient sur des principes qui guident nos décisions au quotidien : innovation responsable, discipline opérationnelle, excellence technologique et création de valeur durable pour nos clients, nos collaborateurs et la société mauricienne dans son ensemble.

**Quelle est votre stratégie pour attirer, retenir et faire monter en compétences les profils indispensables à la transformation d'Emtel, et comment préparez-vous la prochaine génération de leaders ?**

La transformation que nous menons chez Emtel est certes technologique, mais elle est également profondément humaine. La 5G, l'IA, le cloud ou l'IoT n'ont de valeur que si les humains ont les compétences pour les maîtriser. Si je devais résumer notre stratégie en une phrase, ce serait celle-ci : nous construisons une entreprise où les talents n'ont pas seulement un poste, mais un avenir.

Pour attirer les meilleurs profils, nous misons d'abord sur un élément essentiel : le sens. Nous recherchons des collaborateurs qui se reconnaissent dans notre mission : transformer le quotidien des Mauriciens, soutenir l'économie digitale du pays et bâtir un opérateur technologique visionnaire. Quand chacun sent qu'il contribue à quelque chose de plus grand que lui, l'attractivité devient naturelle.

Pour les retenir ensuite, nous avons fait un choix clair : la confiance et le développement. Emtel investit massivement dans la formation, les certifications internationales, l'apprentissage continu et les passerelles entre métiers. Un ingénieur peut évoluer vers l'expertise cloud, un analyste peut devenir data scientist :



nous créons un environnement où chaque talent peut se projeter et se réinventer.

Ce qui me tient le plus à cœur, c'est la préparation de la prochaine génération de leaders. Des leaders capables de décider vite, d'apprendre en permanence, d'inspirer les équipes et d'incarner nos valeurs. Parce qu'au fond, notre transformation repose sur une conviction simple : la technologie évolue, mais c'est l'humain qui construit l'avenir. C'est pour cela que nous formons, que nous accompagnons et que nous nous responsabilisons. Et c'est ainsi que nous préparons Emtel, et Maurice, à entrer dans une nouvelle ère numérique, portée par une génération de leaders prêts à relever tous les défis.

**Les projets récents témoignent de la volonté d'accélérer l'expansion et de diversifier les activités. Comment évaluez-vous les récentes réalisations d'Emtel et en quoi ces avancées confirment-elles la direction stratégique que vous avez impulsée ?**

Emtel joue un rôle essentiel dans le quotidien des Mauriciens : auprès des particuliers grâce au mobile et au mobile data, et au sein des foyers grâce à l'Internet résidentiel ul-

tra-rapide et aux services qui facilitent la vie connectée. Nous accompagnons également les organisations qui se réinventent, en leur proposant un ensemble de solutions adaptées à leurs besoins : connectivité, cybersécurité, cloud, hébergement en data centre, intelligence artificielle, entre autres.

Ce n'est pas un hasard si nos segments data, Internet résidentiel, services aux entreprises et services digitaux figurent aujourd'hui parmi nos principaux moteurs de croissance. Nous avons franchi une étape clé : nous ne sommes plus un fournisseur comme les autres, mais un véritable partenaire stratégique.

**Les années à venir seront marquées par de fortes évolutions technologiques et sociétales. Quelles ruptures majeures anticipez-vous dans le secteur télécom et comment préparez-vous Emtel à rester un acteur central et visionnaire ?**

Le secteur des télécommunications connaît une transformation accélérée, portée par l'essor des réseaux pilotés par l'IA, le déploiement de la 5G et de la 5G-Advanced, l'expansion de l'Internet of Things, l'émergence de l'edge computing et des infrastructures cloud-native, ainsi qu'une demande croissante pour des services sécurisés et respectueux de la vie privée.

Pour conserver sa place de leader, Emtel investit dans des infrastructures réseau avancées, des solutions cloud et edge évolutives, ainsi que dans des plateformes alimentées par l'IA afin d'améliorer l'efficacité opérationnelle et d'offrir des services toujours plus innovants. L'entreprise mise également sur le développement des compétences internes pour accompagner ces transitions technologiques, tout en intégrant la durabilité et la souveraineté des données au cœur de ses opérations.

En s'alignant sur ces grandes tendances mondiales, Emtel ne se contente pas de s'adapter. Nous ne nous contentons pas simplement de connecter. Nous accompagnons, innovons et construisons l'avenir. Chaque décision, chaque investissement et chaque projet a pour but de transformer Maurice en un pays plus digital, plus agile et plus inclusif. Nous préparons Emtel à capitaliser sur diverses opportunités afin de rester acteurs et visionnaires, capables d'anticiper et de guider la transformation numérique à Maurice.